

8η ΕΚΘΕΣΗ

9-11
ΝΟΕΜΒΡΙΟΥ
2024
METROPOLITAN EXPO

MEAT
DAIRY
FROZEN
EXPO
TECHNOLOGIES & PRODUCTS



MEAT
DAYS

ΜΗΧΑΝΗΜΑΤΑ ΕΠΕΞΕΡΓΑΣΙΑΣ
Α' ΥΛΕΣ · FOOD SERVICE

Η ΣΥΝΔΥΑΣΤΙΚΗ
ΕΚΘΕΣΗ ΓΙΑ ΤΗ
ΒΙΟΜΗΧΑΝΙΑ
ΤΡΟΦΙΜΩΝ ΚΑΙ ΤΑ
GOURMET ΠΡΟΪΟΝΤΑ



DAIRY
EXPO

ΓΑΛΑΚΤΟΚΟΜΙΑ · ΤΥΡΟΚΟΜΙΑ
ΚΤΗΝΟΤΡΟΦΙΑ



FROZEN
FOOD

ΒΙΟΜΗΧΑΝΙΚΗ ΨΥΞΗ · ΣΥΣΚΕΥΑΣΙΑ
ΚΑΤΕΨΥΓΜΕΝΑ ΤΡΟΦΙΜΑ



Η ΔΙΟΡΓΑΝΩΤΡΙΑ ΕΤΑΙΡΕΙΑ

Η **O.MIND CREATIVES** έχει 20 χρόνια σταθερής και επιτυχημένης πορείας στον χώρο της διοργάνωσης εκθέσεων, συνεδριακών events καθώς και της έκδοσης κλαδικών εντύπων με εμπειρία από το 2005.

Με "open minded" προσέγγιση, η **O.MIND CREATIVES** προετοιμάζει την 8η διοργάνωση της έκθεσης **MEAT / DAIRY / FROZEN EXPO** με ανανεωμένο σχεδιασμό στις **9 - 11 Νοεμβρίου 2024** στο σύγχρονο εκθεσιακό κέντρο Metropolitan Expo. Η 8η διοργάνωση της έκθεσης για την βιομηχανία τροφίμων την επεξεργασία ζωικών προϊόντων καθώς και το χονδρεμπόριο θα αποτελέσει τον σημαντικό «συνδετικό κρίκο» μεταξύ του πρωτογενή τομέα, της επεξεργασίας τροφίμων και του food service.

Με ένα επιτελείο εμπειρών στελεχών και καταξιωμένων συνεργατών, η **O.MIND CREATIVES** με εξωστρεφή προσανατολισμό εγγυάται την άρτια και επιτυχημένη διοργάνωση των τριών εκθεσιακών ενότητων, που λειτουργώντας συνδυαστικά, στοχεύουν να μεγιστοποιήσουν τα εμπορικά οφέλη μέσα από την προβολή και στήριξη του πρωτογενούς τομέα & της μεταποίησης και την προώθηση των ελληνικών προϊόντων στην ελληνική, ευρωπαϊκή και παγκόσμια αγορά.

Με στοχευμένες δράσεις στην προώθηση της έκθεσης σε Ελλάδα και Εξωτερικό, με συντονισμένες ενέργειες για τη συμμετοχή μεγάλων ομίλων αγοραστών και buyers του εξωτερικού αλλά και σε συνεργασία με σωματεία, συλλόγους και επαγγελματικούς φορείς, η διοργανώτρια εταιρεία θα τονώσει την αγορά με νέες δράσεις και εκδηλώσεις που θα πραγματοποιηθούν στην έκθεση.

Σας προσκαλούμε να συμμετέχετε και να έρθετε σε επαφή με τους επαγγελματίες του κλάδου.

- PRODUCTS
- EQUIPMENT
- TECHNOLOGIES



Η ΕΚΘΕΣΗ ΘΕΣΜΟΣ ΓΙΑ ΤΗΝ ΕΠΕΞΕΡΓΑΣΙΑ ΖΩΙΚΩΝ ΠΡΟΙΟΝΤΩΝ ΚΑΙ ΤΗΣ ΑΓΡΟΔΙΑΤΡΟΦΗΣ

Τις 3 αγορές meat/dairy/frozen που αντιπροσωπεύει η διοργάνωση του 2024 θα συναντήσουν οι επαγγελματίες τροφίμων και οι βιομηχανίες από τον τομέα της παραγωγής, της μεταποίησης και του food service, σε ένα εκθεσιακό event με μεγάλες αξιώσεις, ουσία, χαρακτήρα και σημαντικούς επισκέπτες από την Ελλάδα και το εξωτερικό. Πρόκειται για τους ισχυρούς κλάδους της ελληνικής οικονομίας - που υπηρετεί πιστά και σταθερά η έκθεση της O.MIND CREATIVES - του κρέατος & των προϊόντων του (MEAT DAYS), της γαλακτοκομίας και τυροκομίας (DAIRY EXPO), των κατεψυγμένων τροφίμων (FROZEN FOOD) και της ψυχρής εφοδιαστικής αλυσίδας (FOOD LOGISTICS) που αποτελεί τον συνδετικό κρίκο όλων αυτών των προϊόντων. Ο επισκέπτης θα βρει λύσεις βιομηχανικού εξοπλισμού, μεταποίησης τροφίμων, συσκευασίας, πρώτες ύλες, εμπόρους τροφίμων και ό,τι άλλο χρειάζεται για την επιχείρησή του.

Σας καλούμε να συμμετέχετε στην συνδυαστική έκθεση, να ανταποκριθείτε στις προκλήσεις και τις ευκαιρίες και να ζήσετε την εμπειρία.



ΣΥΝΔΙΟΡΓΑΝΩΣΗ 3 ΕΚΘΕΣΙΑΚΩΝ ΕΝΟΤΗΤΩΝ

Η έκθεση, η οποία πραγματοποιήθηκε για πρώτη φορά το 2012 στο Metropolitan Expo, με την ονομασία MEAT DAYS, έχει εξελιχθεί σε ένα event υψηλού επιπέδου και έχει συμβάλλει καθοριστικά στην εξωστρέφεια, τη διάδοση επιχειρηματικών ιδεών και τη δημιουργία σύγχρονων τάσεων και στις 3 εκθεσιακές ενότητες που αντιπροσωπεύει.



► HALL2

Ο τομέας της έκθεσης, που καλύπτει μεγάλη εκθεσιακή επιφάνεια, είναι η **MEAT DAYS**, η οποία αποτελεί τη μοναδική κλαδική έκθεση που γίνεται στην Ελλάδα και αφορά το κρέας και τα προϊόντα του, τα μηχανήματα επεξεργασίας και το food service. Απευθύνεται στις βιομηχανίες και τα εργαστήρια κρέατος, τα κρεοπωλεία, τη μαζική εστίαση και σε κάθε επαγγελματία που ασχολείται με το κρέας, τον απόλυτο πρωταγωνιστή στη διατροφή.



► HALL1

Η έκθεση **DAIRY EXPO**, η οποία αποτελεί τη μοναδική κλαδική έκθεση στη χώρα μας για την Γαλακτοκομία και Τυροκομία και έχει πολύ μεγάλη και αναπτυσσόμενη δυναμική, αναδεικνύει έναν εξαιρετικό κλάδο, με παρόν και μέλλον, και με στρατηγική σημασία για την ανάπτυξη της ελληνικής οικονομίας. Παρουσιάζει τυροκομικά και γαλακτοκομικά προϊόντα, γραμμές παραγωγής και εμφιάλωσης, υλικά και μηχανήματα συσκευασίας.



► HALL1

Η έκθεση **FROZEN FOOD** με αντικείμενο τη διαχείριση και αποθήκευση των κατεψυγμένων τροφίμων από όλη την τροφική αλυσίδα (φρούτα, λαχανικά, θαλασσινά, ζύμες κ.λπ.), συμπληρώνει τους άλλους 2 τομείς της έκθεσης, για μια πλήρη και ολοκληρωμένη παρουσία του food service. Δίνει λύσεις για τη βιομηχανική ψύξη, τους ψυκτικούς θαλάμους και τη συσκευασία κατεψυγμένων, απαραίτητα «εργαλεία» στη βιομηχανία και τη μεταποίηση αγροτικών και κτηνοτροφικών προϊόντων αλλά και γενικότερα στην επεξεργασία τροφίμων.

ΕΙΔΙΚΗ ΕΝΟΤΗΤΑ



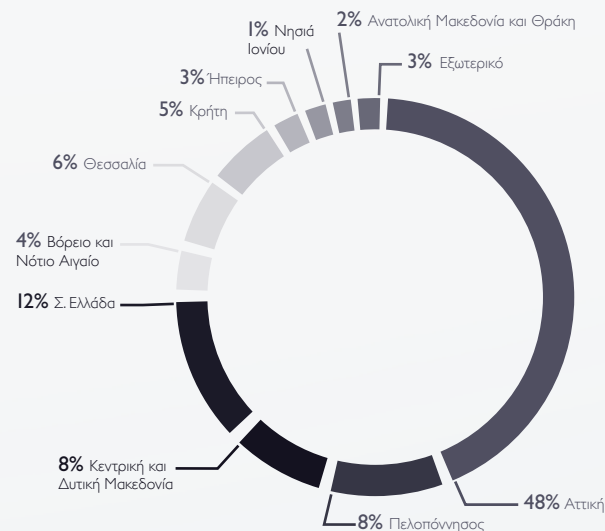
Το σύνολο των εκθεσιακών ενότητων συμπληρώνει η εφοδιαστική αλυσίδα τροφίμων με την ενότητα **FOOD LOGISTICS**. Η ενότητα αυτή, που εντάχθηκε για πρώτη φορά στην διοργάνωση του 2018, προσφέρει πληθώρα λύσεων σε εμπόρους, παραγωγούς και δίκτυα διανομών για την καλύτερη εξυπηρέτηση και διακίνηση των παραγγελιών εντός και εκτός Ελλάδας. Παρουσιάζονται υπηρεσίες αποθήκευσης και ψυχόμενων Logistics, μεταφορές τροφίμων, εξοπλισμοί ψυχόμενων αποθηκών, πληροφοριακά συστήματα ελέγχου και καταγραφής θερμοκρασίας καθώς και επαγγελματικά οχήματα για μεταφορές υπό συνθήκες ψύξης/κατάψυξης.

ΣΤΑΤΙΣΤΙΚΑ ΕΠΙΣΚΕΨΙΜΟΤΗΤΑΣ 2022

Σύνολο επισκεπτών 11.500

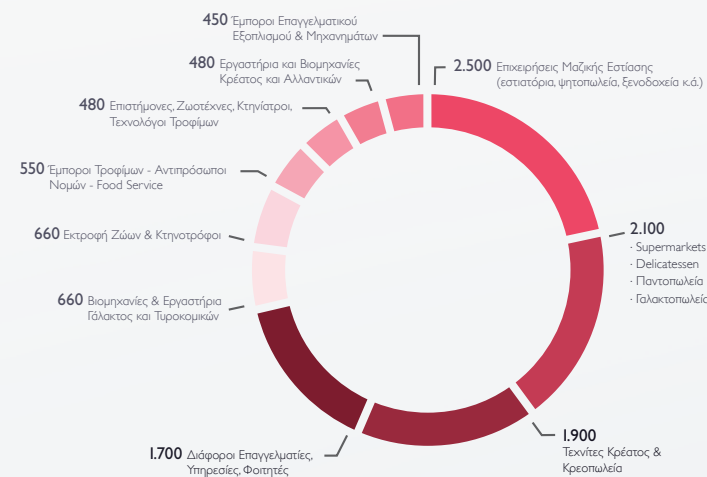
Καταμερισμός ανά περιοχή

- Αττική 48%
- Πελοπόννησος 8%
- Κεντρική και Δυτική Μακεδονία 8%
- Στερεά Ελλάδα 12%
- Βόρειο και Νότιο Αιγαίο 4%
- Θεσσαλία 6%
- Κρήτη 5%
- Ήπειρος 3%
- Νησιά Ιονίου 1%
- Ανατολική Μακεδονία και Θράκη 2%
- Εξωτερικό 3%



Βασικές κατηγορίες επισκεπτών (επιχειρήσεις)

- 2.500 • Επιχειρήσεις Μαζικής Εστίασης (εστιατόρια, ψητοπωλεία, catering, κ.ά.)
- 2.100 • Supermarkets - Delicatessen - Παντοπωλεία - Γαλακτοπωλεία
- 1.900 • Τεχνίτες Κρέατος & Κρεοπωλεία
- 1.700 • Διάφοροι Επαγγελματίες, Υπηρεσίες, Φοιτητές
- 660 • Βιομηχανίες & Εργαστήρια Γάλακτος και Τυροκομικών
- 660 • Εκτροφή Ζώων & Κτηνοτρόφοι
- 550 • Έμποροι Τροφίμων - Αντιπρόσωποι Νομών - Food Service
- 480 • Επιστήμονες, Ζωοτέχνες, Κτηνίατροι, Τεχνολόγοι Τροφίμων
- 480 • Εργαστήρια και Βιομηχανίες Κρέατος και Αλλαντικών
- 450 • Έμποροι Επαγγελματικού Εξοπλισμού & Μηχανημάτων



ΓΙΑΤΙ ΝΑ ΣΥΜΜΕΤΕΧΕΤΕ

• Αποτελεί τη μοναδική εμπορική έκθεση που συνδυάζει τους τρεις σημαντικότερους τομείς της βιομηχανίας τροφίμων, το κρέας, τα γαλακτοκομικά και τα κατεψυγμένα τρόφιμα, που αποτελούν τα βασικά προϊόντα της διατροφής σε τονάζ και κύκλο εργασιών

• Οι ανάγκες για μεταποίηση και επεξεργασία αυτών των προϊόντων αυξάνουν συνεχώς τις επενδύσεις που γίνονται σε μηχανήματα, τεχνολογίες και υποδομές δικτύων (logistics) σε σχέση με άλλους τομείς τροφίμων και ποτών

• Τονώνετε τα εταιρικά σας brands μέσα από σημαντικές επαγγελματικές επαφές και συνεργασίες

• Προωθείτε τα προϊόντα, τον εξοπλισμό και τις υπηρεσίες σας σε μια μεγάλη ομάδα αγοραστών και επιχειρηματιών

• Διευρύνετε το πελατολόγιό σας με νέους δυναμικούς πελάτες

• Γνωρίζετε σημαντικούς επιχειρηματίες τους οποίους δύσκολα συναντάτε

• Ενισχύετε τις σχέσεις σας με υφιστάμενους πελάτες

• Προσεγγίζετε νέες αγορές

• Κάνετε επαφές με διεθνείς αγοραστές

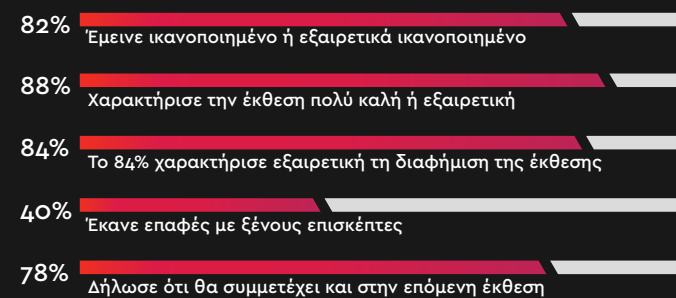
ΜΕΓΑΛΗ ΔΙΑΦΗΜΙΣΤΙΚΗ ΠΡΟΒΟΛΗ ΣΕ ΕΛΛΑΔΑ & ΕΞΩΤΕΡΙΚΟ

Η επιτυχία της έκθεσης και η συνεχής αναβάθμιση και εξέλιξη της βασίζονται σε μεγάλο βαθμό και στις προωθητικές ενέργειες για την προσέλκυση στοχευμένων επισκεπτών. Η διαφημιστική δαπάνη, που υπολογίζεται να υπερβεί τις 120.000 ευρώ, θα περιλαμβάνει τηλεοπτική διαφήμιση στους μεγαλύτερους τηλεοπτικούς σταθμούς πανελληνίας εμβέλειας, ραδιοφωνικά σποτ, έντυπες και ηλεκτρονικές διαφημίσεις, στοχευμένες προβολές μέσω ίντερνετ, social media και αποστολή newsletters σε επιχειρήσεις Λιανικής, Χονδρεμπορίου και Μαζικής Εστίασης.

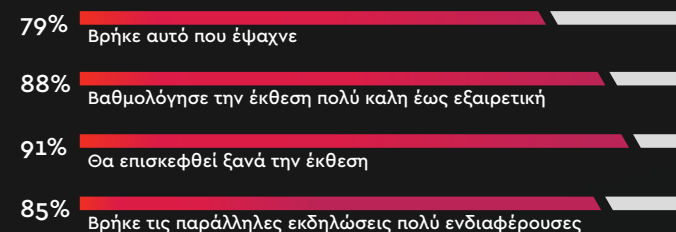
Επίσης, στο πρόγραμμα περιλαμβάνεται η προώθηση της έκθεσης σε χώρες του εξωτερικού (Κύπρος, Γερμανία, Γαλλία, Ιταλία, Βουλγαρία, Σκόπια και άλλες Βαλκανικές χώρες) μέσω της έντυπης διαφήμισης σε ξένα κλαδικά περιοδικά, της συμμετοχής της διοργανώτριας εταιρείας O.MIND CREATIVES σε ευρωπαϊκές εκθέσεις και της συνεργασίας της με εμπορικά επιμελητήρια και πρεσβείες.

ΕΡΕΥΝΑ ΙΚΑΝΟΠΟΙΗΣΗΣ ΕΚΘΕΤΩΝ ΚΑΙ ΕΠΙΣΚΕΠΤΩΝ

Τι είπαν οι Εκθέτες:



Τι είπαν οι Επισκέπτες:



Στα θετικά σχόλια

- Ο κλαδικός χαρακτήρας της έκθεσης
- Ο στοχευμένος χαρακτήρας και η ειδίκευση σε εκθέτες και εκθέματα
- Οι καινοτομίες σε προϊόντα και μηχανήματα που παρουσιάζονται
- Η πολύ καλή διοργάνωση
- Η ανοδική πορεία της έκθεσης και του κλάδου
- Οι πολλές παράλληλες εκδηλώσεις και οι ημερίδες

Στα σχόλια - επισημάνσεις

- Περισσότεροι εκθέτες έμποροι νωπών κρεάτων στην επόμενη διοργάνωση
- Περισσότερες λύσεις για εξοπλισμούς μαζικής εστίασης

(Έρευνα Ικανοποίησης Εκθετών και Επισκεπτών - Νοέμβριος 2022)



ΗΜΕΡΕΣ & ΩΡΕΣ
ΛΕΙΤΟΥΡΓΙΑΣ

Σάββατο
9 Νοεμβρίου
10:00 – 19:00

Κυριακή
10 Νοεμβρίου
10:00 – 19:00

Δευτέρα
11 Νοεμβρίου
10:00 – 19:00

ΤΟ ΕΚΘΕΣΙΑΚΟ ΚΕΝΤΡΟ METROPOLITAN EXPO

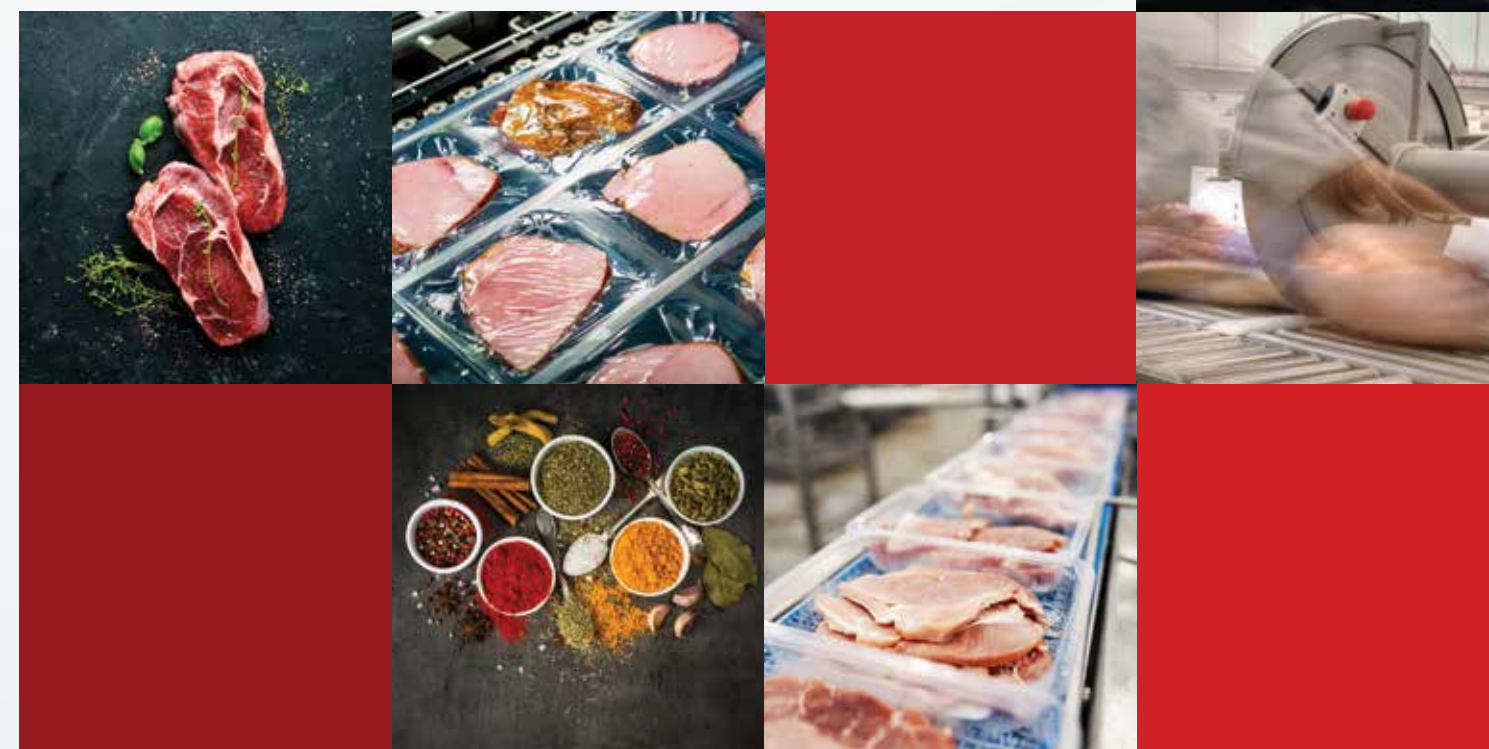
Το σύγχρονο εκθεσιακό κέντρο METROPOLITAN EXPO στο αεροδρόμιο "Ελ. Βενιζέλος" (τέρμα Αττικής Οδού) αποτελεί σε κάθε διοργάνωση τον χώρο διεξαγωγής της έκθεσης. Η έκθεση και οι παράλληλες εκδηλώσεις αποκτούν προστιθέμενη αξία και υψηλά standard με τις δυνατότητες που προσφέρει το εκθεσιακό κέντρο για εκθέτες και επισκέπτες. Το METROPOLITAN EXPO αποτελεί ό,τι πιο σύγχρονο και μοντέρνο υπάρχει σήμερα στην Ελλάδα, συνδυάζοντας μια πληθώρα πλεονεκτημάτων, όπως:

- Υπερσύγχρονες εγκαταστάσεις και υψηλού επιπέδου παροχές προς εκθέτες και επισκέπτες
- Εφαρμογή μέτρων για ασφαλή και επιτυχημένη φιλοξενία εκθέσεων, συνεδρίων και εκδηλώσεων (Ιδιωτικό Σχήμα Πιστοποίησης "CoVid Shield" TÜV Austria)
- Εύκολη και άμεση πρόσβαση για επισκέπτες εκτός Αθήνας και εξωτερικού, με δυνατότητα αυθημερόν επίσκεψης στο εκθεσιακό κέντρο, λόγω ελάχιστης απόστασης από το αεροδρόμιο "Ελ. Βενιζέλος"
- Σύνδεση με όλα τα μέσα μαζικής μεταφοράς, μετρό, προαστιακό, λεωφορεία, για τους επισκέπτες του λεκανοπεδίου Αττικής
- Άνετο δωρεάν parking

Πληροφορίες εκθεσιακού: www.metropolitanexpo.gr

8η ΕΚΘΕΣΗ MEAT DAYS

ΜΗΧΑΝΗΜΑΤΑ ΕΠΕΞΕΡΓΑΣΙΑΣ
Α΄ ΥΛΕΣ · FOOD SERVICE



Μηχανήματα Επεξεργασίας
Πρώτες Ύλες
Food Service

ΤΟ ΚΡΕΑΣ ΣΤΑ
ΚΑΛΥΤΕΡΑ ΤΟΥ



ΕΚΘΕΤΕΣ ΠΟΥ ΘΑ ΣΥΜΜΕΤΕΧΟΥΝ

ΕΞΟΠΛΙΣΜΟΣ & ΜΗΧΑΝΗΜΑΤΑ

- .. Μηχανήματα κοπής και επεξεργασίας κρέατος
- .. Μηχανήματα και υλικά συσκευασίας
- .. Εξοπλισμοί σφαγείων, γραμμές διακίνησης κρεάτων και inox κατασκευές
- .. Βιομηχανική ζύγιση, ζυγαριές και ταμειακά συστήματα
- .. Εξοπλισμοί κρεοπωλείων, μαχαίρια και στολές εργασίας
- .. Εξοπλισμός επαγγελματικής κουζίνας & grill
- .. Τεχνολογίες, software, ιχνηλασιμότητα και σήμανση προϊόντων
- .. Ψυγεία βιτρίνες και θάλαμοι ψύξης
- .. Μηχανήματα καθαρισμού και απολύμανσης
- .. Υγειονομικός εξοπλισμός και αναλώσιμα για βιομηχανικούς χώρους και λιανικής

ΠΡΟΪΟΝΤΑ & ΠΡΩΤΕΣ ΥΛΕΣ

- .. Ελληνικές Κτηνοτροφικές και Πτηνοτροφικές μονάδες
- .. Πρώτες ύλες για την Βιομηχανία κρέατος και την αλλαντοποιία
- .. Μπαχαρικά, dressing και μαρινάτες
- .. Έμποροι και Βιομηχανίες προϊόντων κρέατος
- .. Αντιπρόσωποι κρέατος & πουλερικών
- .. Delicatessen & Gourmet Προϊόντα
- .. Προϊόντα συνοδευτικά του κρέατος (Πίτες, πατάτες, ψωμάκια, σαλάτες, ζυμαρικά, λάδια κ.ά.)

ΥΠΗΡΕΣΙΕΣ

- .. Μελέτη, σχεδίαση και κατασκευή βιομηχανιών, κρεοπωλείων και χώρων εστίασης
- .. Υπηρεσίες συμβούλων και πιστοποίησης HACCP, ISO κ.λπ.
- .. Υπηρεσίες Υγιεινής και διασφάλισης ποιότητας
- .. Μελέτη και παραγωγή προϊόντων κρέατος, εργαστήρια αναλύσεων
- .. Μεταφορές, αποθηκείσεις και διανομή τροφίμων (food logistics)
- .. Εκπαίδευση προσωπικού, σχολές κρέατος και μαγειρικής

8^η ΕΚΘΕΣΗ MEAT DAYS 2024

- .. ΝΕΕΣ ΤΕΧΝΟΛΟΓΙΕΣ
- .. ΑΥΤΟΜΑΤΙΣΜΟΙ
- .. ΕΞΥΠΝΗ ΣΥΣΚΕΥΑΣΙΑ

Η **MEAT DAYS**, καθιερωμένη πλέον και ισχυρή έκθεση στον τομέα του κρέατος και των προϊόντων του, εμπλουτίζεται σημαντικά με νέες κατηγορίες προϊόντων και εκθεμάτων, ώστε να είναι πιο πλήρης για τον επαγγελματία του κρέατος και της μαζικής εστίασης. Το κρέας και τα προϊόντα του, από την παραγωγή και τη μεταποίηση μέχρι την παρουσίαση στον τελικό καταναλωτή και στον πελάτη της μαζικής εστίασης, παρουσιάζονται σε μία εξειδικευμένη έκθεση με χαρακτήρα, επαγγελματικό προφίλ και μεγάλη πληρότητα σε εκθέτες και εκθέματα. Το ραντεβού της αγοράς **MEAT DAYS** πραγματοποιείται κάθε 2 χρόνια και η 8η διοργάνωση θα είναι πιο ολοκληρωμένη από ποτέ.

Το σημαντικό αυτό ραντεβού των επαγγελματιών του κρέατος και της μαζικής εστίασης υποστηρίζεται από τα περιοδικά **GRILL magazine** και **MEAT PLACE** καθώς και τις ιστοσελίδες www.grillmagazine.gr και www.meatplace.gr. Ενώ το σύνολο των επαγγελματικών φορέων του κλάδου του κρέατος θα δώσουν το παρόν και θα υποστηρίξουν την έκθεση.

Με γνώμονα τη δική σας επιτυχία και συμβολή στον δυναμικό κλάδο του κρέατος και της μαζικής εστίασης, προχωράμε στην 8η διοργάνωση της έκθεσης, η οποία στοχεύουμε να είναι η μεγαλύτερη και πληρέστερη των τελευταίων ετών, ικανοποιώντας κάθε επισκέπτη.

ΕΠΙΣΚΕΠΤΕΣ ΤΗΣ ΕΚΘΕΣΗΣ MEAT & GRILL DAYS

Η **MEAT 2024** προσελκύει το ενδιαφέρον των επαγγελματιών που ασχολούνται με το κρέας και αναζητούν να βρουν προϊόντα, μηχανήματα επεξεργασίας κρέατος, λύσεις συσκευασίας και εξοπλισμό μαζικής εστίασης.

Συγκεκριμένα, οι εμπορικοί επισκέπτες προέρχονται από τις εξής βασικές κατηγορίες:

- **Εμπόριο λιανικής:** κρεοπωλεία, meat markets, αλυσίδες supermarket, παντοπωλεία, delicatessen, αγοραστές μεγάλων αλυσίδων, franchise
- **Χονδρέμποροι:** Food Service, εφοδιασμού και διανομής τροφίμων, έμποροι εξωτερικού
- **Επιχειρηματίες και επαγγελματίες της μαζικής εστίασης:** Ιδιοκτήτες εστιατορίων, Chef, ψητοπωλεία, εταιρείες catering, ξενοδοχεία, τομέας fast food
- **Εμπόριο κρέατος:** Αντιπρόσωποι σφαγείων, εισαγωγείς, έμποροι κρέατος, πουλερικών και ζώντων ζώων
- **Παραγωγοί:** Ελληνικές κτηνοτροφικές και πτηνοτροφικές μονάδες, εργαστήρια κρέατος
- **Βιομηχανία:** Εταιρείες επεξεργασίας και τυποποίησης κρέατος, πουλερικών και παρασκευασμάτων κρέατος, αλλαντοβιομηχανίες, σφαγεία, εταιρείες τυποποίησης και συσκευασίας προϊόντων κρέατος
- **Επιστήμονες:** Κτηνίατροι, γεωπόνοι, τεχνολόγοι τροφίμων, χημικοί κ.ά.



ΠΛΟΥΣΙΟ ΠΡΟΓΡΑΜΜΑ ΠΑΡΑΛΛΗΛΩΝ ΕΚΔΗΛΩΣΕΩΝ

ΣΥΝΕΔΡΙΑ - ΕΠΙΔΕΙΞΕΙΣ - ΚΟΠΕΣ - ΔΙΑΓΩΝΙΣΜΟΙ - ΣΕΜΙΝΑΡΙΑ

Στο πλαίσιο της έκθεσης, όπως σε κάθε διοργάνωση, θα διεξαχθούν πλήθος ημερίδων και σεμιναρίων για τα επίκαιρα θέματα που αφορούν τον τομέα του κρέατος, της μαζικής εστίασης και τις νέες εξελίξεις του κλάδου. Με σημαντικούς και καταξιωμένους εισηγητές, οι ημερίδες που πραγματοποιούνται στην MEAT DAYS σε συνεργασία με φορείς, προσδίδουν στο σύνολο της διοργάνωσης ουσία, γνώσεις και άρτια ενημέρωση. Σε ειδικά διαμορφωμένο χώρο σεμιναρίων, η πραγματοποίηση τέτοιου είδους διαλέξεων θα προσελκύσει 100δες επαγγελματίες και θα προσθέσει ουσία στο σύνολο της έκθεσης.



Επίσης, διαγωνισμοί και επιδείξεις κοπής και δημιουργίας κρεατοσκευασμάτων με επαγγελματίες και φορείς, όπως ο διαγωνισμός κρεοπωλών σε συνεργασία με την Πανελλήνια Ομοσπονδία Κρεοπωλών (ΠΟΚΚ), οι κοπές και τεχνικές κρέατος σε συνεργασία με τους ΚΡΕΟΤΕΧΝΕΣ, η παρασκευή κρεατοσκευασμάτων και η σωστή διαχείριση του κρέατος σε συνεργασία με εταιρείες και επαγγελματίες του κλάδου, είναι μερικές από τις εκδηλώσεις που θα πραγματοποιηθούν και θα εμπλουτιστούν στην επόμενη διοργάνωση, θα προσφέρουν θέαμα, γνώση και καινοτόμες ιδέες σε όσους τις παρακολουθήσουν.

Για φέτος, οι εκδηλώσεις που έχουν προγραμματιστεί είναι οι εξής:

- Κοπές και διαχείριση κρέατος
- Δημιουργία πρωτότυπων προϊόντων κρέατος
- Διαγωνισμοί κρεοπωλών
- Σεμινάρια διαχείρισης κρέατος για chef
- Ημερίδες για επαγγελματίες και επιχειρήσεις
- Νομοθεσία και εξελίξεις στο κρέας
- Πιστοποιήσεις ελληνικών προϊόντων κρέατος

Όλες οι εκδηλώσεις πραγματοποιούνται σε συνεργασία με κορυφαίες εταιρείες παραγωγής προϊόντων κρέατος που θα αποκαλύψουν τα «μυστικά» τους, καταξιωμένους Έλληνες και ξένους chef, τεχνίτες κρέατος και επαγγελματικούς φορείς.

8^η ΑΞΙΟΛΟΓΗΣΗ ΠΡΟΪΟΝΤΩΝ ΚΡΕΑΤΟΣ

Η πολυαναμενόμενη αξιολόγηση ελληνικών προϊόντων με βάση το κρέας θα διεξαχθεί στην **8^η έκθεση MEAT 2024**. Στόχος είναι η ανάδειξη του γευστικού πλούτου των εγχώριων αλλαντικών και κρεατοσκευασμάτων, η προβολή των Ελλήνων παραγωγών και η προώθηση των προϊόντων τους τόσο στην ελληνική, όσο και στην ξένη αγορά. Επαγγελματίες από την αγορά κρέατος που συνιστούν την κριτική επιτροπή, έπειτα από γευστική δοκιμή, θα αναδείξουν και θα επιβραβεύσουν τα ανωτέρας ποιότητας ελληνικά προϊόντα.

Η **Αξιολόγηση Προϊόντων Κρέατος**, η οποία αποτέλεσε μια πρωτοβουλία της διοργανώτριας εταιρείας της έκθεσης **O.MIND CREATIVES**, με τη συμβολή των επαγγελματιών φορέων του κλάδου, έχει προσφέρει πολλά και σημαντικά οφέλη στους Έλληνες παραγωγούς προϊόντων κρέατος τόσο με τις διακρίσεις που έχουν λάβει από τις προηγούμενες διοργανώσεις, όσο και από τις επισημάνσεις που τους έχουν κάνει οι ξεσταστές στα προϊόντα τους, προκειμένου να τα βελτιώσουν ποιοτικά.



7^η ΕΚΘΕΣΗ DAIRY EXPO ΓΑΛΑΚΤΟΚΟΜΙΑ · ΤΥΡΟΚΟΜΙΑ ΚΤΗΝΟΤΡΟΦΙΑ



Γαλακτοκομία
Τυροκομία
Κτηνοτροφία

Ο ΥΠΕΡΟΧΟΣ
ΚΟΣΜΟΣ
ΤΟΥ ΓΑΛΑΚΤΟΣ



7^η ΔΙΟΡΓΑΝΩΣΗ DAIRY EXPO 2024

Η ΕΚΘΕΣΗ ΓΙΑ ΤΗΝ ΓΑΛΑΚΤΟΚΟΜΙΑ & ΤΥΡΟΚΟΜΙΑ

Ο αναπτυσσόμενος κλάδος του γάλακτος και των προϊόντων του, με σημαντική θέση στον ευρύτερο κλάδο των τροφίμων και με μεγάλες εξαγωγικές δυνατότητες, απέκτησε το δικό του σημείο συνάντησης για τους επαγγελματίες της ελληνικής αγοράς γάλακτος και όχι μόνο. Σκοπός της έκθεσης **DAIRY EXPO** είναι να συμβάλει στην πρόοδο και ανάπτυξη της παραγωγικής διαδικασίας του κλάδου, στην εξέλιξη των ελληνικών τυροκομικών και γαλακτοκομικών προϊόντων και στην ισχυροποίηση της θέσης στην εγχώρια και τη διεθνή αγορά των επιχειρήσεων, που δραστηριοποιούνται σε αυτόν τον σημαντικό παραγωγικό κλάδο της ελληνικής οικονομίας. Δημιουργήσαμε ένα εκθεσιακό γεγονός υψηλού επιπέδου, σε ένα εκθεσιακό κέντρο ευρωπαϊκών προδιαγραφών, που προσελκύει το ενδιαφέρον Ελλήνων και ξένων επισκεπτών, αναδεικνύοντας τα ελληνικά γαλακτοκομικά και τυροκομικά προϊόντα αλλά και τους εμπόρους και κατασκευαστές εξοπλισμών τυροκομικών, γαλακτοκομικών και κτηνοτροφικών μονάδων.

Προσκαλούμε και ενθαρρύνουμε όλους εσάς τους επαγγελματίες, που ασχολείστε με τη γαλακτοβιομηχανία και την τυροκομία, να δηλώσετε συμμετοχή στην 7^η έκθεση **DAIRY EXPO 2024**, η οποία διοργανώνεται για τον δικό σας κλάδο, και να εκμεταλλευτείτε την ευκαιρία να αναδείξετε και να προωθήσετε τα προϊόντα σας και τις τεχνολογικές λύσεις με τον καλύτερο τρόπο, προσεγγίζοντας νέες δυναμικές αγορές. Αρωγός στην υλοποίηση της έκθεσης είναι το κλαδικό περιοδικό **DAIRY NEWS**.

7^η ΔΙΟΡΓΑΝΩΣΗ

ΟΛΕΣ ΟΙ ΝΕΕΣ ΤΑΣΕΙΣ ΤΗΣ ΔΙΕΘΝΟΥΣ ΑΓΟΡΑΣ

Με οδηγό την εμπειρία και τις γνώσεις που αποκτήσαμε από τις προηγούμενες διοργανώσεις, συνεχίζουμε να παραμένουμε προσηλωμένοι στον στόχο μας, ώστε η φετινή έκθεση **DAIRY EXPO** να είναι μεγαλύτερη και πληρέστερη, θέτοντας ακόμα υψηλότερα τον πήχη.

Ήδη, αρκετές επιχειρήσεις παραγωγής τυροκομικών και γαλακτοκομικών προϊόντων, εταιρείες εμπορίας επαγγελματικού εξοπλισμού, μηχανημάτων και καινοτόμων τεχνολογιών καθώς και Περιφέρειες της χώρας έχουν εκδηλώσει το ενδιαφέρον τους να συμμετέχουν στην έκθεση **DAIRY EXPO** στο πλαίσιο της εξωστρεφούς πολιτικής τους. Η προετοιμασία για την άριστη διοργάνωση της 7^{ης} έκθεσης **DAIRY EXPO** βρίσκεται σε εξέλιξη, έχοντας πάντα ως επίκεντρο τους Έλληνες παραγωγούς και εμπόρους, ώστε η συμμετοχή τους με περίπτερο να αποτελέσει μια αποδοτική επένδυση.

ΕΚΘΕΤΕΣ ΠΟΥ ΘΑ ΣΥΜΜΕΤΕΧΟΥΝ

ΕΞΟΠΛΙΣΜΟΣ & ΜΗΧΑΝΗΜΑΤΑ

- Μηχανήματα και εξοπλισμοί τυροκομείων
- Μηχανήματα εργαστηρίων γάλακτος και γιαούρτης
- Γραμμές παραγωγής και συσκευασίας
- Υλικά συσκευασίας, ετικέτες και σήμανση προϊόντων
- Πρώτες ύλες για τη βιομηχανία γάλακτος, τυροκομικών, γιαούρτης και παγωτού
- Τεχνολογίες πληροφορικής, συστήματα ιχνηλασιμότητας, software
- Ψυγεία βιτρίνες και θάλαμοι ψύξης
- Ζυγιστικά και ταμειακά συστήματα
- Εξοπλισμοί κτηνοτροφικών μονάδων
- Συντήρηση γάλακτος, παγολεκάνες, δεξαμενές, βυτία
- Μηχανήματα καθαρισμού, υγειονομικός εξοπλισμός
- Στολές εργασίας / Μέσα Ατομικής Προστασίας

ΠΡΟΪΟΝΤΑ

- Τυροκομικά από όλη την Ελλάδα
- Γαλακτοκομικά, κρέμες, γιαούρτια και παγωτά
- Delicatessen & Gourmet προϊόντα (Παραγωγοί, έμποροι, διανομείς τροφίμων)
- Αυγά και ζυμαρικά

ΥΠΗΡΕΣΙΕΣ

- Υπηρεσίες συμβούλων και πιστοποίησης HACCP, ISO κ.λπ.
- Εταιρείες μελέτης, σχεδιασμού και κατασκευής μονάδων παραγωγής και μεταποίησης
- Μεταφορά, αποθήκευση και διαμονή τροφίμων (food logistics)
- Εκπαίδευση, σχολές γαλακτοκομίας και τουριστικών σπουδών
- Διαχείριση αποβλήτων και υποπροϊόντων, υπηρεσίες καθαρισμού και απολύμανσης

ΕΠΙΣΚΕΠΤΕΣ ΤΗΣ DAIRY EXPO

Η **DAIRY EXPO** προσελκύει όλους τους επαγγελματίες που ασχολούνται με το γάλα και τα προϊόντα του και ενδιαφέρονται για τη συγκεκριμένη αγορά.

- Επισκέπτες της έκθεσης είναι:
- Έμποροι χονδρικής, διανομείς, food service
 - Καταστήματα λιανικής πώλησης γαλακτοκομικών, τυροκομικών και συναφών προϊόντων: supermarkets, γαλακτοπωλεία, mini markets, παντοπωλεία, delicatessen, κρεπωλεία, αρτοποιεία και ζαχαροπλαστεία
 - Αντιπρόσωποι προϊόντων γάλακτος
 - Βιομηχανίες γάλακτος
 - Παραδοσιακά τυροκομεία και εργαστήρια γάλακτος
 - Κτηνοτροφικές μονάδες παραγωγής αγελαδινού και αιγοπρόβειου γάλακτος
 - Βιομηχανίες παραγωγής γιαούρτης, παγωτού και λοιπών γαλακτοκομικών προϊόντων
 - Υπεύθυνοι προμηθειών σε ξενοδοχεία, εταιρείες catering, αλυσίδες εστιατορίων, επιχειρήσεις μαζικής εστίασης κ.ά.
 - Εταιρείες εξοπλισμού μονάδων επεξεργασίας και τυποποίησης γάλακτος και προϊόντων γάλακτος
 - Εταιρείες πιστοποίησης, συμβούλων και εκπαίδευσης
 - Επιστήμονες, γεωπόνοι, ζωοτέχνες, κτηνίατροι, χημικοί, τεχνολόγοι τροφίμων
 - Chef και σχολές μαγειρικής
 - Δημόσιοι οργανισμοί, φορείς, επαγγελματικές ενώσεις, συνεταιρισμοί
 - Περιφέρειες, Επιμελητήρια, Τοπική Αυτοδιοίκηση



7° ΣΥΝΕΔΡΙΟ

ΓΑΛΑΚΤΟΚΟΜΙΑΣ & ΤΥΡΟΚΟΜΙΑΣ

Παράλληλα με την έκθεση θα διεξαχθούν ενημερωτικές ημερίδες, με δυνατότητα δωρεάν παρακολούθησης από τους επισκέπτες και εκθέτες. Σκοπός των ημερίδων θα είναι η άρτια και ολοκληρωμένη ενημέρωση σχετικά με επίκαιρα θέματα τεχνολογίας, παραγωγής, νομοθεσίας και διεθνών τάσεων των αγορών, ενώ θα παρουσιαστούν έρευνες που σχετίζονται με τον Έλληνα καταναλωτή. Επίσης, θα αναλυθούν από ειδικούς επιστήμονες θέματα με κύριο αντικείμενο την κτηνοτροφία και την γαλακτοπαραγωγή στη χώρα μας.

Η θεματολογία που αφορά την οργάνωση των εξαγωγών, τις πρόσφορες αγορές για περαιτέρω επέκταση καθώς και τη ζήτηση των ελληνικών προϊόντων στο εξωτερικό θα είναι στο επίκεντρο των συζητήσεων.

Οι ημερίδες θα πραγματοποιηθούν στο πλαίσιο του **7ου Συνεδρίου Γαλακτοκομίας & Τυροκομίας**, το οποίο διεξάγεται σε συνεργασία με τον ΕΛΓΟ - ΔΗΜΗΤΡΑ και το Ελληνικό Ινστιτούτο Γάλακτος Ιωαννίνων.

ΠΑΡΑΔΟΣΙΑΚΟ ΤΥΡΟΚΟΜΕΙΟ & ΜΙΚΡΑ ΕΡΓΑΣΤΗΡΙΑ ΚΡΕΜΑΣ / ΠΑΓΩΤΟΥ



Στην **DAIRY EXPO 2024**, όπως σε προηγούμενες διοργανώσεις, θα παρουσιαστεί το παραδοσιακό οικογενειακό τυροκομείο σε προσομοίωση, το οποίο θα λειτουργεί σε πραγματικό χρόνο και θα τυροκομεί κατά τη διάρκεια όλων των ημερών που θα διαρκέσει η έκθεση. Το συγκεκριμένο concept θα προβάλλει τις ολοκληρωμένες και έξυπνες λύσεις που προσφέρουν οι προμηθευτές επαγγελματικού εξοπλισμού σε μικρές οικογενειακές φάρμες, ώστε να μπορούν να τυροκομούν το δικό τους γάλα ή να παράγουν άλλα γαλακτοκομικά προϊόντα και παγωτό. Μια πρωτότυπη ιδέα που έχει βρει ανταπόκριση και στις προηγούμενες διοργανώσεις από μικρούς παραγωγούς και κτηνοτρόφους.

5ος ΔΙΑΓΩΝΙΣΜΟΣ ΕΛΛΗΝΙΚΩΝ ΤΥΡΙΩΝ ΟΡΓΑΝΟΛΗΠΤΙΚΗ ΑΞΙΟΛΟΓΗΣΗ ΣΕ ΣΥΝΕΡΓΑΣΙΑ ΜΕ ΤΗΝ ΑΜΕΡΙΚΑΝΙΚΗ ΓΕΩΡΓΙΚΗ ΣΧΟΛΗ

Στην **7η DAIRY EXPO** θα διεξαχθεί ο 5ος διαγωνισμός ελληνικών τυριών. Οι εκθέτες θα έχουν τη δυνατότητα να συμμετέχουν με τα τυροκομικά προϊόντα τους και να αξιολογηθούν από την κριτική επιτροπή που θα απαρτίζεται από ειδικούς επιστήμονες. Μια διαδικασία στην οποία θα βαθμολογούνται τα τυροκομικά προϊόντα και θα αξιολογούνται από ομάδες επιστημόνων με ειδίκευση στα γαλακτοκομικά και τυροκομικά προϊόντα, όπου η επωνυμία του παραγωγού δεν θα είναι γνωστή στους κριτές μέχρι την ανακοίνωση των αποτελεσμάτων. Σκοπός του διαγωνισμού είναι να αναδείξει τα ποιοτικά προϊόντα που διαθέτει η ελληνική τυροκομία.



**5^η ΑΞΙΟΛΟΓΗΣΗ
ΕΛΛΗΝΙΚΩΝ ΤΥΡΙΩΝ**
Dairy Expo 2024

6η ΕΚΘΕΣΗ

FROZEN FOOD

ΒΙΟΜΗΧΑΝΙΚΗ ΨΥΞΗ · ΣΥΣΚΕΥΑΣΙΑ
ΚΑΤΕΨΥΓΜΕΝΑ ΤΡΟΦΙΜΑ

ΕΙΔΙΚΗ ΕΝΟΤΗΤΑ

FOOD LOGISTICS

ΑΠΟΘΗΚΕΥΣΗ · ΜΕΤΑΦΟΡΕΣ
ΕΠΑΓΓΕΛΜΑΤΙΚΑ ΟΧΗΜΑΤΑ



Βιομηχανική Ψύξη
Food Logistics
Κατεψυγμένα Τρόφιμα

**Η ΨΥΧΟΜΕΝΗ
ΕΦΟΔΙΑΣΤΙΚΗ ΑΛΥΣΙΔΑ
ΣΤΟ ΕΠΙΚΕΝΤΡΟ**



ΕΚΘΕΣΙΑΚΗ ΕΝΟΤΗΤΑ FROZEN FOOD 2024



Η ΕΚΘΕΣΗ ΓΙΑ ΤΗ ΒΙΟΜΗΧΑΝΙΚΗ ΨΥΞΗ ΤΙΣ ΤΕΧΝΟΛΟΓΙΕΣ ΚΑΙ ΤΑ FOOD LOGISTICS

Η εκθεσιακή ενότητα **FROZEN FOOD**, που φιλοξενείται στην αίθουσα 1, θα παρουσιάσει τα εκθέματα και τις λύσεις που ακολουθούν:

ΒΙΟΜΗΧΑΝΙΚΗ ΨΥΞΗ ΓΙΑ ΑΠΟΘΗΚΕΥΣΗ & ΜΕΤΑΦΟΡΑ

Τα πάντα για τη βιομηχανική ψύξη θα παρουσιαστούν στην FROZEN FOOD. Βιομηχανικές εγκαταστάσεις αποθηκών, θάλαμοι ψύξης, κλιματισμός, ψύξη και ελεγχόμενη ατμόσφαιρα, καταγραφικά θερμοκρασίας & υγρασίας και συστήματα παρακολούθησης της ψυχρής εφοδιαστικής αλυσίδας καθώς και ψυχόμενοι θάλαμοι επαγγελματικών οχημάτων, φορτηγών και van θα είναι οι βασικές ενότητες της έκθεσης.

FOOD LOGISTICS

Υπηρεσίες για τη μεταφορά και αποθήκευση νωπών και κατεψυγμένων τροφίμων (cold logistics). Επίσης, υλικά για τη μεταφορά και την αποθήκευση κατεψυγμένων τροφίμων (όπως ισοθερμικά, τελάρα, isobox κ.ά.) είναι προϊόντα που μπορεί να βρει κανείς στην έκθεση.

ΚΑΤΕΨΥΓΜΕΝΑ ΤΡΟΦΙΜΑ

Κατεψυγμένα τρόφιμα, όπως λαχανικά, κηπευτικά, φρούτα, προϊόντα ζύμης, κρέατα, ψάρια, θαλασσινά και έτοιμα γεύματα, θα παρουσιαστούν από εμπόρους και παραγωγούς. Σε συνδυασμό με τις εκθέσεις που πραγματοποιούνται παράλληλα, MEAT & GRILL DAYS και DAIRY EXPO, η μεγάλη γκάμα τροφίμων, που θα πρωταγωνιστήσει συνολικά στην έκθεση, θα προσελκύσει χιλιάδες επαγγελματίες από το εμπόριο τροφίμων, το retail και τη μαζική εστίαση.

ΕΚΘΕΤΕΣ & ΕΚΘΕΜΑΤΑ

ΤΟΜΕΑΣ ΜΗΧΑΝΗΜΑΤΩΝ & ΒΙΟΜΗΧΑΝΙΚΗΣ ΨΥΞΗΣ

- Θάλαμοι Ψύξης & Κατάψυξης
- Ψυκτικά Συστήματα & Ψυκτικές Μονάδες
- Κλιματισμός & Εξαερισμός
- Τούνελ Κατάψυξης
- Βιτρίνες Προβολής & Συντήρησης Τροφίμων
- Ψυγεία & Καταψύκτες Καταστημάτων
- Αντιοισθητικά Δάπεδα
- Καταγραφικά Θερμοκρασίας & Υγρασίας
- Πόρτες Θαλάμων & Ράμπες Φόρτωσης
- Τεχνικές Εταιρείες Ψυκτικών Εγκαταστάσεων
- Ποιοτικός Έλεγχος - Πιστοποίηση
- Επαγγελματικά Οχήματα - Βυτία

ΕΙΔΙΚΗ ΕΝΟΤΗΤΑ FOOD LOGISTICS



Η ΕΝΟΤΗΤΑ ΠΟΥ ΠΛΑΙΣΙΩΝΕΙ ΚΑΙ ΣΥΜΠΛΗΡΩΝΕΙ ΤΗΝ ΕΚΘΕΣΗ

Η ψυχόμενη εφοδιαστική αλυσίδα και τα food logistics αποτελούν τον σημαντικότερο παράγοντα για την ποιότητα στις υπηρεσίες του εμπορίου τροφίμων και ποτών. Εκθέτες που παρέχουν υπηρεσίες μεταφοράς, αποθήκευσης και διανομής τροφίμων & ποτών θα δώσουν το «παρών» στην εκθεσιακή ενότητα, για να προσφέρουν λύσεις σε παραγωγούς και εμπόρους, που αναζητούν αξιόπιστο συνεργάτη για τη διαχείριση της αποθήκευσης και των παραγγελιών τους, εντός και εκτός Ελλάδας.



ΕΚΘΕΜΑΤΑ ΤΟΜΕΑ FOOD LOGISTICS

- Εταιρείες Παροχής Υπηρεσιών FOOD LOGISTICS
- Μεταφορικές Εταιρείες Ψυχόμενων Φορτίων
- Ψυγεία Δημόσιας Χρήσης & Αποθήκες
- Ράφια Τροφίμων, Αποθήκευσης & Προβολής
- Παλέτες, Κιβώτια & Τελάρα Τροφίμων
- Χαρτοκιβώτια και Υλικά Συσκευασίας
- Ανυψωτικά Μηχανήματα Αποθήκης
- Συστήματα Πληροφορικής για τον Κλάδο των Τροφίμων
- Σήμανση Barcode & Ιχνηλασιμότητα
- Επαγγελματικά Οχήματα (Φορτηγά & Van)
- Θάλαμοι Ψύξης για Οχήματα

ΗΜΕΡΙΔΑ FOOD LOGISTICS

Η O.MIND CREATIVES διαθέτει μεγάλη εμπειρία στον τομέα των logistics, καθώς διοργανώνει την επιτυχημένη διεθνή έκθεση **ΕΦΟΔΙΑΣΤΙΚΗ ΑΛΥΣΙΔΑ & LOGISTICS** και εκδίδει το περιοδικό **Supply Chain & Logistics**. Δίνοντας ιδιαίτερη βαρύτητα στη μεταφορά γνώσης για ένα σύγχρονο μοντέλο επιχειρηματικής ανάπτυξης, θα διοργανώσει μια εξειδικευμένη ημερίδα για τα logistics τροφίμων και ποτών, για να ενημερωθούν έμποροι και παραγωγοί για τις αποτελεσματικές εφοδιαστικές αλυσίδες που αποτελούν κρίσιμο παράγοντα επιτυχίας. Οι ημερίδες αυτές για τα food logistics θα γίνουν με τη συμβολή των φορέων του κλάδου της ψυχόμενης εφοδιαστικής αλυσίδας.



ΚΟΣΤΟΣ ΣΥΜΜΕΤΟΧΗΣ

(για όλες τις ημέρες λειτουργίας)

Κόστος Περιπτέρων Ελεύθερης Δομής (ίχνος εδάφους)

Μία όψη ανοιχτή	Δύο όψεις ανοιχτές	Τρεις όψεις ανοιχτές	Τέσσερις όψεις ανοιχτές
α. έως 40m ² : € 140/m ²	α. έως 40m ² : € 145/m ²	α. έως 40m ² : € 150/m ²	α. έως 40m ² : € 155/m ²
β. Από 41m ² έως 100m ² : € 130/m ²	β. Από 41m ² έως 100m ² : € 135/m ²	β. Από 41m ² έως 100m ² : € 140/m ²	β. Από 41m ² έως 100m ² : € 145/m ²
γ. Από 101m ² έως 200m ² : € 120/m ²	γ. Από 101m ² έως 200m ² : € 125/m ²	γ. Από 101m ² έως 200m ² : € 130/m ²	γ. Από 101m ² έως 200m ² : € 135/m ²
δ. Από 201m ² και άνω: € 115/m ²	δ. Από 201m ² και άνω: € 120/m ²	δ. Από 201m ² και άνω: € 125/m ²	δ. Από 201m ² και άνω: € 130/m ²

Οι τιμές επιβαρύνονται με ΦΠΑ

ΣΥΝΘΕΤΕΣ ΤΥΠΟΠΟΙΗΜΕΝΕΣ ΔΟΜΕΣ

(τα ποσά αφορούν μόνο το κόστος κατασκευής)

Βασική Δομή: 25 €/m²

- Στην βασική δομή περιλαμβάνεται πάνελ μελαμίνης χρώματος λευκό, μία μετόπη και επιγραφή με τον αριθμό περιπτέρου και την επωνυμία της επιχείρησης ή το λογότυπο (διαστάσεις πάνελ: 0.97m x 2.48m)
- Στα περίπτερα βασικής δομής περιλαμβάνεται ο ακόλουθος εξοπλισμός:
1 γραφείο • 3 καρέκλες • 1 πρίζα • 1 σποτ φωτισμού των 100W ανά 3m²
- Καινούργια μοκέτα χρώματος γκρι



Επιπλέον χρεώσεις δομής

1. Για μόνο μοκέτα € 5/m²
2. Διαχωριστικά πάνελς μελαμίνης € 15/m (χρέωση ανά τρέχον μέτρο)
3. Ηλεκτρολογική παροχή ρεύματος € 28/kw

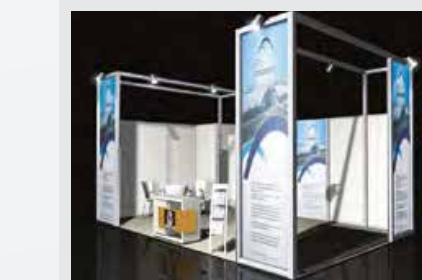


Δομή τύπου BUSINESS: 56 €/m²

- **Μοκέτα:** Χρώματος γκρι / χρώματος μπλε / χρώματος μπλε • **Πάνελ:** PVC χρώματος λευκό / PVC χρώματος μπλε / PVC χρώματος μπλε • **Αποθήκη:** Διαστάσεων 1.00x1.00m με λευκή πόρτα φυσούνα
- **Εξοπλισμός:** 3 καθίσματα μπλε • 1 τραπέζι στρογγυλό οξιάς Φ0.70m
• 1 σκαμπό μαύρο με πλάτη • 1 info desk λευκό / μπλε / μπλε • 1 ραφιέρα 1.03x0.54x2.50m
- **Σήμανση:** 1 ψηφιακή εκτύπωση 1.00x2.50m σε αυτοκόλλητο βινύλιο • 1 ψηφιακή εκτύπωση τοποθετημένη σε PVC σχήματος τραπεζίου
- **Ηλεκτρολογικά:** 1 προβολέας ιωδίνης 500watt ή HQI 150watt / 5m²
• 1 πρίζα σούκο 0.5KW / 220V

Δομή τύπου EXECUTIVE: 65 €/m²

- **Μοκέτα:** Χρώματος γκρι / χρώματος μπλε • **Πάνελ:** PVC χρώματος λευκό / PVC χρώματος μπλε
- **Αποθήκη:** Διαστάσεων 1.00x1.00m με ανοιγόμενη πόρτα αλουμινίου και κλειδαριά
- **Εξοπλισμός:** 3 καθίσματα μαύρα δερμάτινα • 1 τραπέζι στρογγυλό οξιάς Φ0.70m • 1 σκαμπό μαύρο με πλάτη • 1 info desk λευκό / μπλε με πορτάκια διαστάσεων 1.00x0.50x0.90m
- **Σήμανση:** 1 φωτεινό διαφανοσκόπιο 2.00x0.25x2.50m με γαλακτερά plexiglass & ψηφιακή εκτύπωση
• 1 ψηφιακή εκτύπωση 1.00x2.50m σε αυτοκόλλητο βινύλιο • 1 ψηφιακή εκτύπωση 0.80x0.30m σε PVC
- **Ηλεκτρολογικά:** 1 προβολέας ιωδίνης 500watt ή HQI 150watt / 4m² • 1 πρίζα σούκο 0.5KW / 220V



Δομή τύπου SUPERIOR: 75 €/m²

- **Μοκέτα:** Μοκέτα elea vel χρώματος γκρι • **Πάνελ:** PVC χρώματος λευκό • **Αποθήκη:** Κατασκευάζεται αποθηκευτικός χώρος διαστάσεων 1,00 X 1,00 με πόρτα αλουμινίου • **Info Desk:** Χρώματος λευκό
- **Ηλεκτρολογικά:** 1 προβολέας Led 100 watt/4 τ.μ., 1 πρίζα 500 watt/220volt
- **Εξοπλισμός για stand:** 3 καθίσματα • 1 τραπέζι στρογγυλό γυάλινο 0,80μ. • 1 σκαμπό μπαρ με πλάτη χρώματος μαύρο • 1 μεταλλική προοπτική με 3 θέσεις A4 • 1 ψηφιακή εκτύπωση 0,91*2,38μ. σε αυτοκόλλητο βινύλιο • Ψηφιακές εκτυπώσεις σε TIVEC 1,00*3,50μ

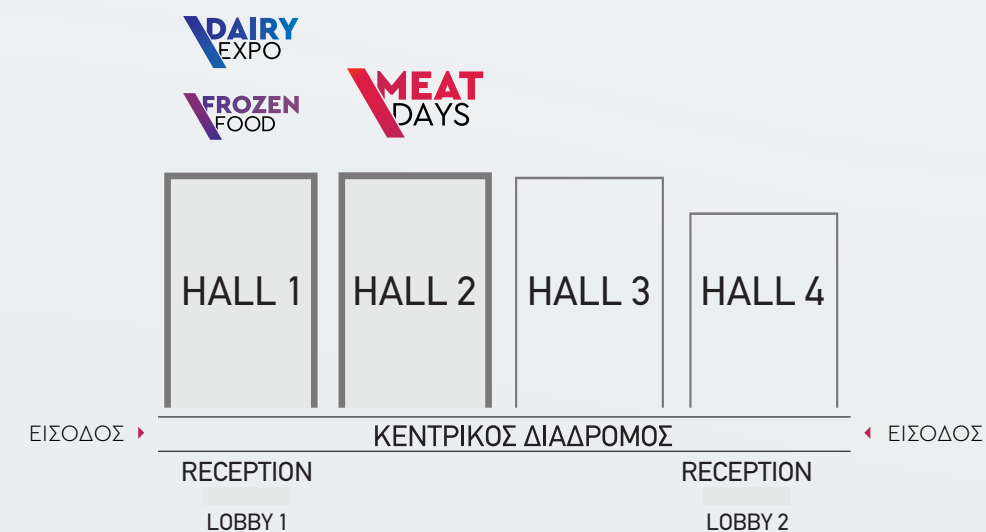
Οι τιμές επιβαρύνονται με ΦΠΑ

ΓΕΝΙΚΕΣ ΠΑΡΟΧΕΣ ΓΙΑ ΟΛΟΥΣ ΤΟΥΣ ΕΚΘΕΤΕΣ

- Διάθεση των χώρων της έκθεσης (προετοιμασία, λειτουργία, αποξήλωση) ■ Δωρεάν parking εκθετών σε ειδικό χώρο ■ Δωρεάν προσκλήσεις για επισκέπτες ■ Αναγνωριστικά καρτελάκια εκθετών με σύστημα barcode ■ Δωρεάν ηλεκτρονική υπηρεσία εμπορικών συναντήσεων "B2B"
- Εγγραφή στον Κατάλογο της έκθεσης ■ Δωρεάν Παροχή καρτοσιών και ανυψωτικών (κλαρκ) για μεταφορά εκθεμάτων ■ Καθαρισμός των περιπτέρων πριν από την έναρξη της έκθεσης (εκτός των εκθεμάτων) ■ Καθαρισμός των κοινόχρηστων χώρων ■ Φύλαξη των χώρων της έκθεσης από εξειδικευμένη εταιρεία Security ■ Πλήρως εξοπλισμένο Ιατρείο με εφημερεύοντα γιατρό ■ Ειδικές τιμές σε συνεργαζόμενα ξενοδοχεία για τους εκθέτες ■ Δωρεάν μετακίνηση με λεωφορεία από και προς τους παρακείμενους σταθμούς Μετρό και το αεροδρόμιο «Ελ. Βενιζέλος» τις ημέρες λειτουργίας της έκθεσης



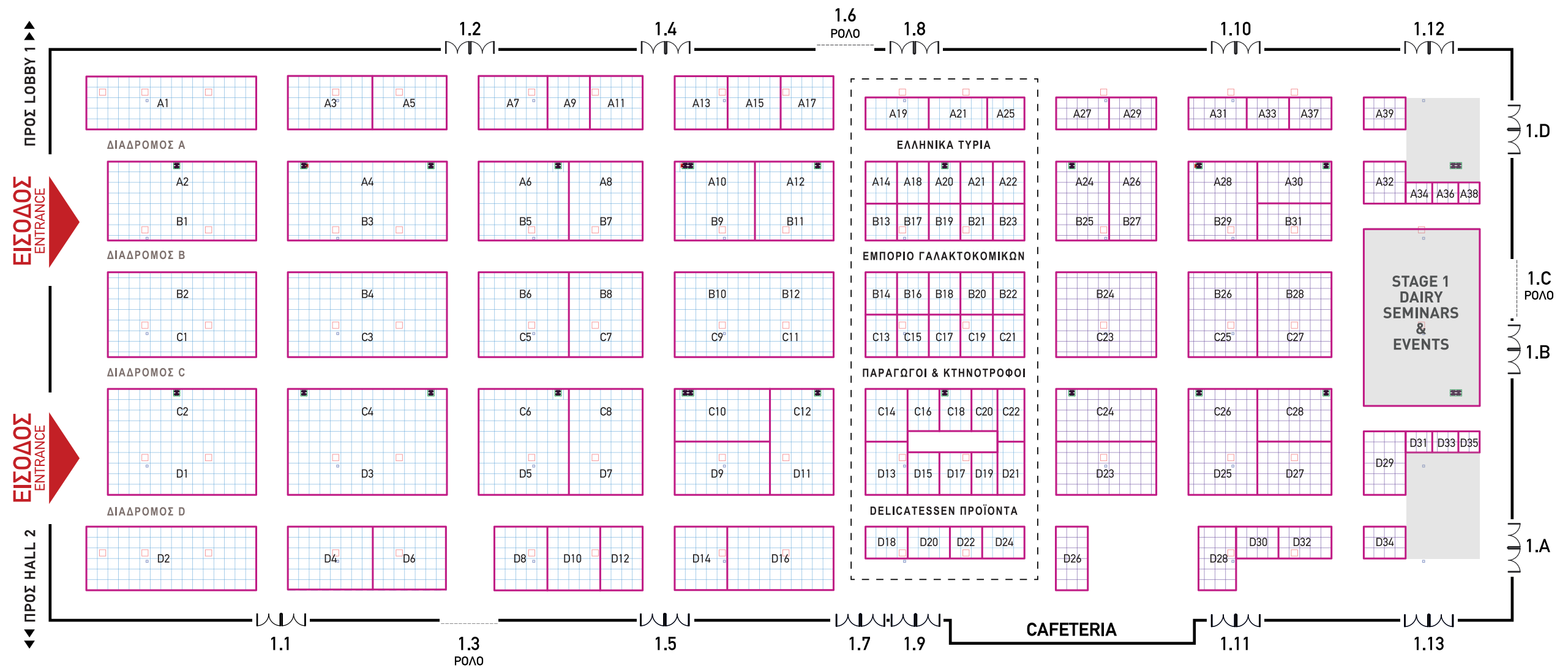
ΚΑΤΟΨΕΙΣ
ΕΚΘΕΣΙΑΚΟΥ ΧΩΡΟΥ



Hall 1



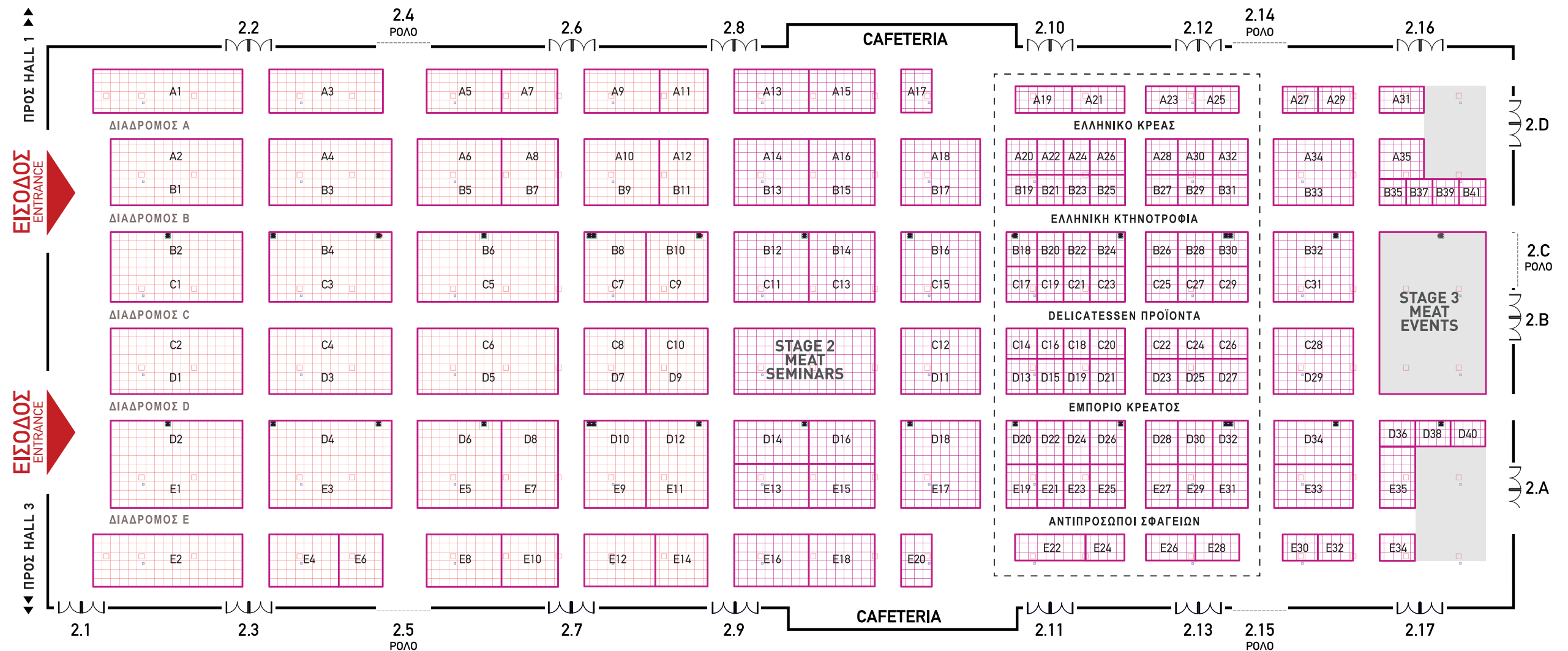
- ΕΞΟΠΛΙΣΜΟΙ ΚΑΙ ΜΗΧΑΝΗΜΑΤΑ ΤΥΡΟΚΟΜΕΙΩΝ & ΒΙΟΜΗΧΑΝΙΩΝ ΓΑΛΑΚΤΟΣ, ΠΡΩΤΕΣ ΥΛΕΣ, ΥΠΗΡΕΣΙΕΣ ΠΙΣΤΟΠΟΙΗΣΗΣ, ΜΗΧΑΝΗΜΑΤΑ ΚΑΙ ΥΛΙΚΑ ΣΥΣΚΕΥΑΣΙΑΣ, ΚΤΗΝΟΤΡΟΦΙΚΟΙ ΕΞΟΠΛΙΣΜΟΙ (ΑΛΜΕΚΤΙΚΑ, ΠΑΓΟΛΕΚΑΝΕΣ, ΖΩΟΤΡΟΦΕΣ ΚΑΙ ΒΕΛΤΙΩΤΙΚΑ)
- ΤΥΡΟΚΟΜΙΚΑ ΠΡΟΪΟΝΤΑ, ΓΑΛΑΚΤΟΚΟΜΙΚΑ ΠΡΟΪΟΝΤΑ, ΚΡΕΜΕΣ, ΓΙΑΟΥΡΤΙΑ κ.λπ.
- ΘΑΛΑΜΟΙ ΨΥΞΗΣ, ΒΙΟΜΗΧΑΝΙΚΗ ΨΥΞΗ, ΚΑΤΑΓΡΑΦΙΚΑ ΘΕΡΜΟΚΡΑΣΙΑΣ
- ΚΑΤΕΨΥΓΜΕΝΑ ΤΡΟΦΙΜΑ (ΘΑΛΑΣΣΙΝΑ, ΨΑΡΙΑ, ΛΑΧΑΝΙΚΑ, ΦΡΟΥΤΑ, ΠΡΟΪΟΝΤΑ ΖΥΜΗΣ κ.λπ.)
- ΙΣΟΘΕΡΜΙΚΑ ΚΙΒΩΤΙΑ, ΣΥΣΚΕΥΑΣΙΑ, ΙΣΟΒΟΧ κ.ά.
- ΕΠΑΓΓΕΛΜΑΤΙΚΑ ΟΧΗΜΑΤΑ
- FOOD LOGISTICS



Hall 2



- ΕΞΟΠΛΙΣΜΟΙ & ΜΗΧΑΝΗΜΑΤΑ ΜΕΤΑΠΟΙΗΣΗΣ, ΚΟΠΗ & ΕΠΕΞΕΡΓΑΣΙΑ ΚΡΕΑΤΟΣ, ΖΥΓΙΣΗ, ΜΗΧΑΝΗΜΑΤΑ ΣΥΣΚΕΥΑΣΙΑΣ, ΑΝΑΛΩΣΙΜΑ, SOFTWARE, ΒΙΤΡΙΝΕΣ ΨΥΓΕΙΑ, ΤΑΜΕΙΑΚΑ ΣΥΣΤΗΜΑΤΑ, ΕΞΟΠΛΙΣΜΟΙ ΚΡΕΟΠΩΛΕΙΩΝ
- ΕΞΟΠΛΙΣΜΟΙ ΕΣΤΙΑΤΟΡΙΩΝ & ΜΑΖΙΚΗΣ ΕΣΤΙΑΣΗΣ (ΠΑΓΚΟΙ ΙΝΟΧ, ΕΞΟΠΛΙΣΜΟΙ ΚΟΥΖΙΝΑΣ, ΕΣΤΙΕΣ, ΨΗΣΤΑΡΙΕΣ κ.ά.)
- ΚΡΕΑΣ & ΠΡΟΪΟΝΤΑ ΚΡΕΑΤΟΣ, ΑΛΛΑΝΤΙΚΑ, ΚΡΕΑΤΟΣΚΕΥΑΣΜΑΤΑ, ΠΡΟΪΟΝΤΑ ΚΙΜΑ, ΓΥΡΟΣ, ΛΟΥΚΑΝΙΚΑ κ.λπ.
- ΕΛΛΗΝΙΚΕΣ ΚΤΗΝΟΤΡΟΦΙΚΕΣ ΜΟΝΑΔΕΣ, ΣΦΑΓΕΙΑ, ΑΝΤΙΠΡΟΣΩΠΟΙ ΕΞΩΤΕΡΙΚΟΥ, ΕΜΠΟΡΙΟ ΚΡΕΑΤΟΣ
- ΠΡΩΤΕΣ ΥΛΕΣ, ΜΠΑΧΑΡΙΚΑ, ΠΡΟΣΘΕΤΑ ΤΡΟΦΙΜΩΝ



8η ΕΚΘΕΣΗ

9-11
ΝΟΕΜΒΡΙΟΥ
2024
METROPOLITAN EXPO

MEAT
DAIRY
FROZEN
EXPO
TECHNOLOGIES & PRODUCTS

meet
THE EXPERTS

MEAT
DAYS

DAIRY
EXPO

FROZEN
FOOD

ΜΕ ΤΗΝ ΥΠΟΣΤΗΡΙΞΗ ΤΩΝ ΠΕΡΙΟΔΙΚΩΝ



ΔΙΟΡΓΑΝΩΣΗ

O.MIND
CREATIVES
TRADE SHOWS • PUBLICATIONS • ADVERTISING

Λ. Συγγρού 187, 171 21 Νέα Σμύρνη
Τ: 210 9010040 • info@omind.gr
www.omind.gr

www.mdfexpo.gr